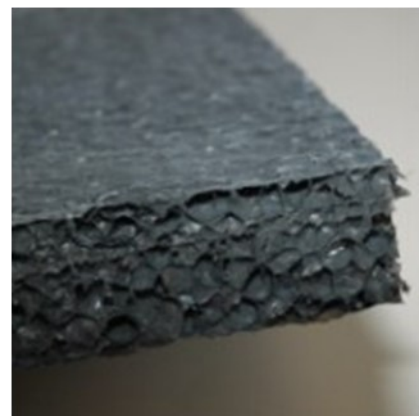


Doel : absorberen van voornamelijk lage frequenties

Toepassing: Geluidsabsorptie in industriële toepassingen; bij pompen, hydraulische machines. Ideaal in buitentoepassingen en geluidsschermen. Kan in zwembaden en sportzalen gebruikt worden door zijn unieke eigenschappen.



Materiaal: Geschuimd polyethyleen , dubbel geperforeerd 50mm, 25mm
Is enkel geperforeerd.

Brandklasse: DIN4102-1 klasse B1 (moeilijk brandbaar);
EN-13501-1 klasse B-s2-d0 (heel moeilijk brandbaar)

Densiteit: 25kg/m³

Kleur: zwart of wit

Afmetingen: 2400x1200x50 mm, 2400x1200x25mm

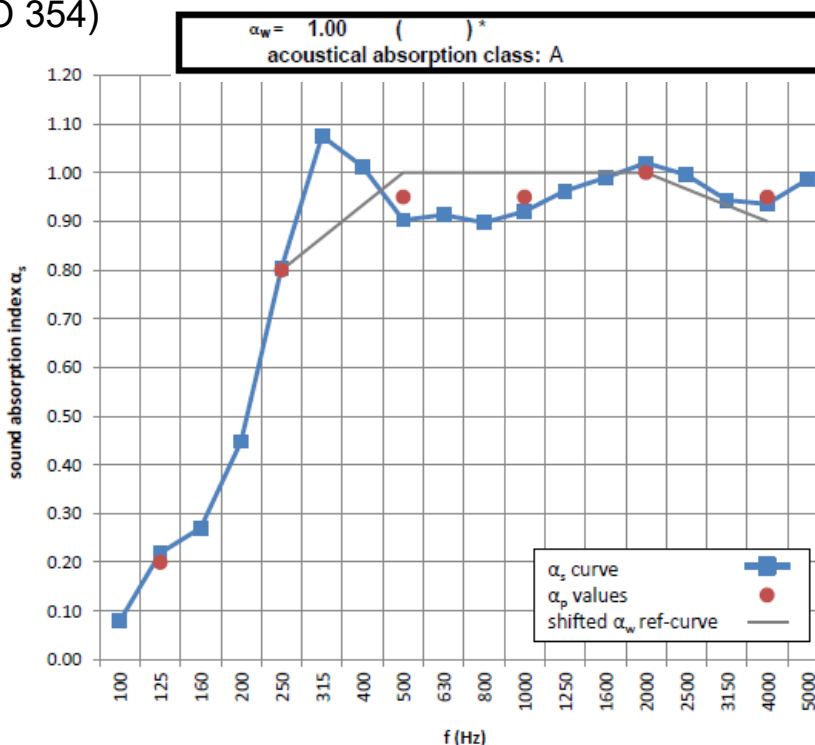
Absorptiegrafiek : (EN ISO 354)

Werkbare temp.:

max.80°C, smeltpunt

112°C

| f(Hz) | α_p |
|-------|------------|
| 125 | 0.20 |
| 250 | 0.80 |
| 500 | 0.95 |
| 1000 | 0.95 |
| 2000 | 1.00 |
| 4000 | 0.95 |



Akoestix Products & Projects bvba

Maatschappelijke zetel: Zevenkaven 29 - 8560 GULLEGEM

Exploitatie: Nijverheidsstraat 7 - 8020 OOSTKAMP

Tel: +32 (0)50 54.74.28 - Fax: +32 (0)50 54.82.40

E-mail: info@akoestixproducts.be

www.akoestixproducts.be

BTW: BE 0473.999.012

De gegevens op deze fiche zijn met de grootste zorg en nauwkeurigheid opgesteld. Raadpleeg echter eerst onze specialisten, indien met producten van Akoestix Products aan veiligheidseisen, of aan akoestische garanties moet worden voldaan.

Verwerking: kan met breekmes, isolatie of met lintzaag versneden/gezaagd worden.

Bevestiging: voorbeelden van mechanische bevestiging

Onzichtbare bevestiging



Zichtbare bevestiging, met schroef en volgving , met zijdelijngs profiel, met isolatieplug



Verlijmen: mbv rectavit 1129 Fast Forward contactlijm . [Rectavit 1129](#)
Volg de instructies van de lijmleverancier hiervoor.

Ophangen aan het plafond met een zekere spouw:
Met spiraalanker en verstelbare hanger (foto), let op plaat hangt wat door , tenzij verstevigd in een Kader.

Bij het plaatsen van de spiraalanker op de zijkant kan de plaat als baffel gemonteerd worden.



Akoestix Products & Projects bvba

Maatschappelijke zetel: Zevenkaven 29 - 8560 GULLEGEM

Exploitatie: Nijverheidsstraat 7 – 8020 OOSTKAMP

Tel: +32 (0)50 54.74.28 – Fax: +32 (0)50 54.82.40

E-mail: info@akoestixproducts.be

www.akoestixproducts.be

BTW: BE 0473.999.012

De gegevens op deze fiche zijn met de grootste zorg en nauwkeurigheid opgesteld. Raadpleeg echter eerst onze specialisten, indien met producten van Akoestix Products aan veiligheidseisen, of aan akoestische garanties moet worden voldaan.

Toleranties

| Density (kg/m ³) | Plank length (over reference length) (mm) | Plank width (over reference width) (mm) | Thickness (mm) | Thickness Uniformity (mm) | Cell Size (cells/25mm) |
|------------------------------|---|---|--------------------|---------------------------|------------------------|
| ISO 845 | ISO 1923 | ISO 1923 | ISO 1923 | ISO 1923 | BS4443/1 Met 4 |
| 21-29 (nominal 25) | - 0 +70 | - 0 +40 | -0 +16% (min +5mm) | 5 max | < 10 |

Foto's toepassingen



Toepassing in zwembaden



Akoestix Products & Projects bvba

Maatschappelijke zetel: Zevenkaven 29 - 8560 GULLEGEM

Exploitatie: Nijverheidslaan 7 – 8020 OOSTKAMP

Tel: +32 (0)50 54.74.28 – Fax: +32 (0)50 54.82.40

E-mail: info@akoestixproducts.be

www.akoestixproducts.be

BTW: BE 0473.999.012

De gegevens op deze fiche zijn met de grootste zorg en nauwkeurigheid opgesteld. Raadpleeg echter eerst onze specialisten, indien met producten van Akoestix Products aan veiligheidseisen, of aan akoestische garanties moet worden voldaan.