

TECHNISCHE FICHE:

GELUIDSABSORBERENDE WANDELEMENT D α : 11dB

1. ALGEMEEN.

De geluidswand bestaat uit 3 hoofdelementen:

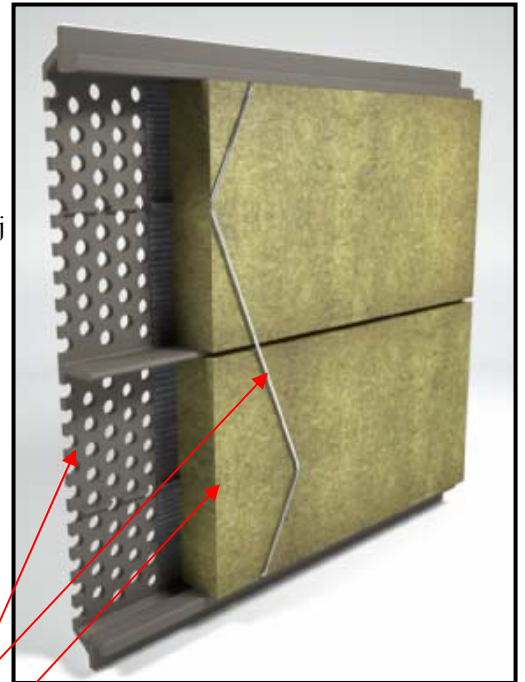
- Het frontpaneel (A)
- De geluidsabsorberende vullingen. 60mm dikte (B)
- Roestvrijstalen clips (C)

Na samenstelling vormen deze een geluidsabsorberend wandelement 5,8 cm dik en 50 cm hoog. De geluidsabsorberende vullingen worden door de interne geometrische vormen van het frontpaneel en de roestvrij stalen clips (5 stuks per 2 lineaire meter) op hun plaats gehouden.

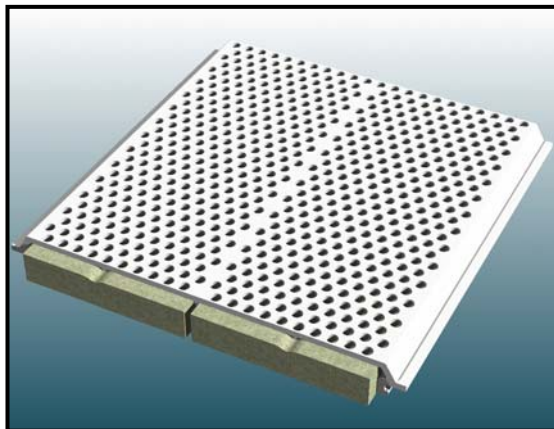
De geluidsabsorberende wandelementen worden bij voorkeur gemonteerd met door Deceuninck ontworpen aluminium Ω -profielen en schroeven. Of via aluminium of inox Ω -profielen met inox clipsen voor schroefloze en ultra snelle montage.

De montage gebeurt van de Ω -profielen gebeurt d.m.v. in de handel verkrijgbare mechanische en –of chemische ankers.

Deze geluidsabsorberende wandelementen kunnen zowel verticaal, horizontaal, schuin en ronde welving volgend gemonteerd worden.



- A: Geperforeerd frontpaneel
- C: Roestvrijstalen clips
- B: Geluidsabsorberende vulling



A. Frontpaneel: Een in 100% gerecycleerd cellulair U-PVC hardschuim geperforeerd frontpaneel Voorzien van een co-extrusie toplaag die het absorberende materiaal beschermt en die minstens 35mm van deze verwijderd is. Deze spatie zorgt voor een langdurige akoestische performantie. Totale dikte = minimum 8mm. De oppervlakte van de beschermingskap is ~35% geperforeerd.

B. Geluidsabsorberende vulling: Een geluidsabsorberend materiaal dat zijn akoestische eigenschappen bewaart, zelfs bij extreem hoge vochtigheid. Dit materiaal bestaat uit rotswol die aan de voorkant bedekt is met een zwart weefsel op basis van glasvezels. De rotswol heeft een dichtheid van 60kg/m³ en de zwarte glasvezels hebben een oppervlakte massa van 60g/m². Dikte panelen: 60mm. Het paneel is voor 100% vormstabiël in een omgeving met 95% relatieve vochtigheid. Het paneel is tevens vochtafstotend en niet hygrosopisch.

2. KLEUREN.

Verf op basis van PUR, gehard in een oven. Verf geladen met PA-11 korrels.

Frontpaneel: Kleur co-extrusie; standaard: gebroken wit ~RAL9016. Gelakt: standaard 49 kleuren uit assortiment. Decoroc. Andere kleuren op aanvraag.

Decoroc kleuren: 1004 – 1015 – 1019 – 3000 – 3005 – 3011 – 5002 – 5003 – 5007 – 5008 – 5010 – 5011 – 5014 – 5020 – 5024 – 6002 – 6009 – 6027 – 7016 – 7021 – 7023 – 7024 – 7026 – 7031 – 7033 – 7035 – 7042 – 7043 – 8003 – 8004 – 8016 – 8022 – 9001 – 9005 – 9006 – 9007 – 9016 – rd0204020 – rd2105010 – rd290301 – rd0504050 – rd0505020 – rd0608005 – rd0706020 – rd0708010 – rd0806020 – rd0808005 – rd0856010 – rd0906020. Andere kleuren op aanvraag.

Opgelet: De opgegeven RAL nummers zijn benaderende RAL kleuren. Zie “deuctone” staalboekje.

3. MECHANISCHE & FYSISCHE EIGENSCHAPPEN v/d PROFIELEN EN CASSETTE

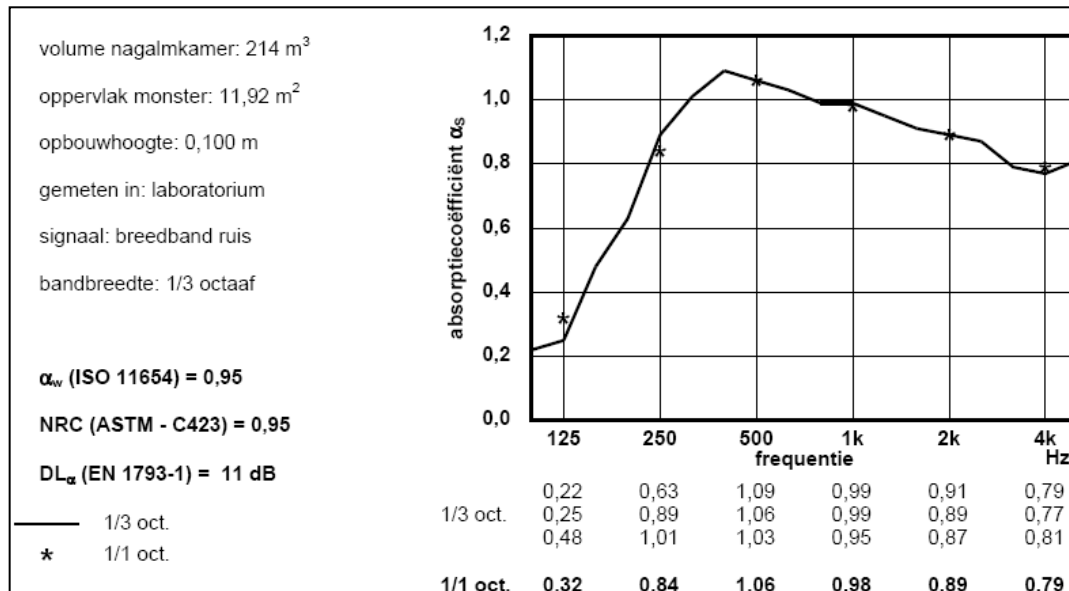
| Eigenschap | Waarde | Conform Norm |
|-------------------------------------------------------|-------------------------------------------|----------------------------|
| Densiteit co-extrusielaag | ~1.5 Kg/dm ³ | ISO 1183 |
| Densiteit hardschuim PVC | ~0.8 Kg/dm ³ | ISO 1183 |
| Gewicht v/d cassette | ~3,06Kg/lm – ~6,12Kg/m ² | |
| UV resistentie co-extrusie | Conform | EN 1794 deel3.2 |
| Doorbuiging onder eigen gewicht | Conform | EN 1794 deel 1.2 |
| Doorbuiging door 1500Pa windbelasting (-30°C - +60°C) | Fmax ≤ 50mm | EN 1794 deel 1.1 |
| Dynamische belasting ten gevolge van sneeuw-belasting | Conform | EN 1794 deel 1.5 |
| Brandweerstand | Klasse 1 | EN 1794 deel 2.1 |
| | Klasse 2 | NEN 6065 |
| Lichtweerkaatsing | Reflectie 12-30 hoek 60° | EN 1794 – deel 2.5 |
| Levensduur | Garantie 20 jaar minimum | EN 1794 deel 3 |
| Waterabsorptie | Nihil | EN 1794 deel 3.3 |
| Electrolytische corrosie | Nihil | EN 1794 deel 3.5 |
| Impact van steenslag (-20°C) | Conform | EN 1794 deel 1.3 |
| Vloeispanning | >39N/mm ² | ISO 527 type 1B (5 mm/min) |
| Rek bij breuk | >120% | ISO 527 type 1B (5 mm/min) |
| Vicat verwekingstemperatuur | Co-extrusie >75°C Hardschuim PVC >70°C | ISO 306/B (50N) |
| Uitzettingscoëfficiënt | 0.07mm/°C/m | DIN 53752 |
| Uitzettingscoëfficiënt | CEN 1794 deel 3.4 | Conform |
| Electrische geleidbaarheid | Nihil | |
| Deflectie & absorptie van radar en radiogolven | Nihil | |

4. MECHANISCHE & FYSISCHE EIGENSCHAPPEN van DECOROC®

| Eigenschap | Waarde | Conform Norm |
|----------------------------------|----------------------------------------------|---------------------------------------|
| Minimum laagdikte op co-extrusie | ~35 µm | |
| UV resistentie op co-extrusie | Maximum 2 op grijschaal | ISO 105/A02 |
| Krasbestendigheid | > 15N | Erichson test: 15N - kunststofwiel |
| Abrasieweerstand | < 9mg | Taber test |
| Graffiti | Kan verwijderd zonder aantasting v/d laklaag | |
| Slagvastheid | Maximum 1 breuk op 10 bij -10°C | EN 477 |
| Adhesie | Klasse 0 | NEN 5337 |

5. AKOESTISCHE EIGENSCHAPPEN v/d ASSEMBLAGE.

| Eigenschap | Waarde | Conform Norm |
|------------------------------------------------|----------------------------------------------------------------------------------------------------------------|--------------------------------|
| Akoestische absorptie-index Wegen & Verkeer | 11 dB(A) | EN-ISO 354 EN1793-1 |
| Akoestische isolatie Wegen & Verkeer | Afhankelijk van het type & de densiteit van het materiaal waarmee de muur of wandconstructie wordt opgetrokken | EN 1793-2 |
| Akoestische absorptie-index Spoorverkeer | Aandeel goederenverkeer <50% = 10dB(A) Aandeel goederenverkeer ≥50% = 10dB(A) | Conform spec's spoorverkeer |



Extract uit rapport A1822-12 d.d. 12 maart 2009

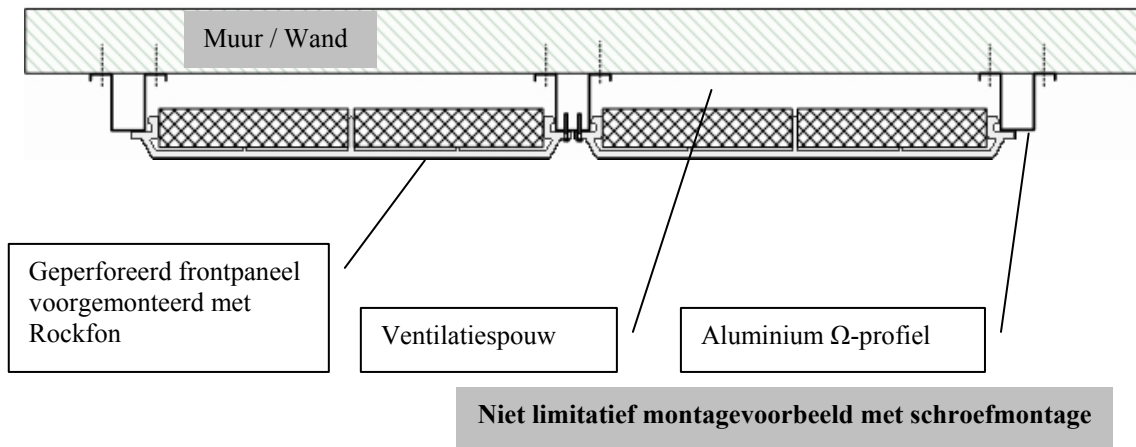
6. ECOLOGISCHE EIGENSCHAPPEN.

| Onderdeel | Ecologische eigenschappen |
|-----------------------|--------------------------------------------------------------------------------------------------------------------------------------------------------------------|
| Absorberende rotswol | De panelen zijn 100% recycleerbaar in een milieuvriendelijk productieproces bij de leverancier van de panelen zelf. De panelen bevatten al gerecycleerd materiaal. |
| PVC structurelementen | De PVC elementen zijn vervaardigd uit postconsument gerecycleerd PVC dat op zichzelf terug voor 100% kan gerecycleerd worden. |

7. Beschikbare cassettes lengtes.

Standaard lengtes: 3m00 – 4m00 – 5m00 → 5 weken levertermijn.
 Andere lengtes tot maximaal 5m60 verkrijgbaar met verlenging levertermijn.

8. Montage.



Niet limitatief montagevoorbeeld met clips montage